

RockerTEC® 520

Kullanıma Hazır Yüzey Düzeltme Pastası



Çimento esaslı yüksek stabiliteli, rijitliği azaltılmış polimer takviyeli yüzey düzeltme ve dolgu harcı.

KULLANIM ALANLARI:

- Dış ve iç cephelerin betonarme kısımlarında,
- Dış ve iç cephelerde prekast beton panellerde,
- Dış ve iç cephelerde geleneksel sıva harçları üzerinde,
- İç cephelerde hafif beton ve bloklarda,
- İç cephelerde alçıpan paneller üzerinde boya veya kaplama öncesi yüzey düzeltme ve dolgu olarak kullanılır.

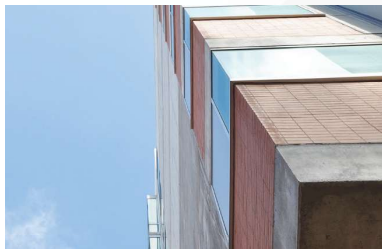
AVANTAJLARI / ÖZELLİKLERİ:

- Dış ve iç cephelerin duvar ve tavanlarında max 5 mm kalınlıkta uygulanabilir
- Kıvamı ayarlanabilir.
- Uygulama sırasında mala ile mükemmel düzeltilir.
- Mükemmel düzgün yüzey elde edilir.
- Dekoratif duvar kaplamaları ile uyumludur.



TEKNİK ÖZELLİKLERİ

Görünüm	Beyaz Pasta
Partikül Boyutu	0,04 - 0,12 mm
Pasta Yoğunluğu	1.35 ± 0.05 kg/l
Kap Ömrü	1-2 saat (Uygulama sıcaklığına göre, çimento ile karıştırıldığında) 30 dakika (Alçı ile karıştırıldığında)



AMBALAJ & RAF ÖMRÜ:

25 kg kraft torba

Açılmamış orijinal ambalajlarında kuru bir ortamda, direkt güneş ışığı ve dondan korunarak saklandığı takdirde, son kullanma tarihi üretim tarihinden itibaren 12 aydır.



RockerTEC® 520

Kullanıma Hazır Yüzey Düzeltme Pastası

YÜZEY HAZIRLIĞI:

- Uygulama yapılacak yüzeyler kalıp yağı, toz, boya, kir, deterjan vb. gibi tutunmayı önleyici maddelerden arındırılmalıdır.
- Uygulama öncesinde yüzey mutlaka nemlendirilmeli, çok sıcak ve rüzgarlı havalarda suya doyurulmalıdır.
- Çalışma süresi dikkate alınarak kullanılacak kadar malzeme hazırlanmalıdır.

ÜRÜN HAZIRLIĞI / UYGULAMA:

- Pürüzsüz bir yüzey elde etmek için, keski veya tesviye aletleri kullanarak yüzeyde oluşmuş gevşek ve hasarlı beton temizlenir.
- Uygulama yapılacak yüzey uygulamadan önce ıslatılmalıdır.
- 25 kg RockerTEC®520 Tamir Harcı yaklaşık 4,00 ila 5,00 litre lt su üzerine yavaşça boşaltılmalı ve homojen bir karışım elde edilinceye kadar karıştırılmalıdır.
- Karışım düşük devirli mikser (400 – 600 dev/dak.) ile 3-4 dakika homojen ve topaksız bir karışım elde edilene kadar yapılmalıdır. Uygulama talimatında belirtilmeyen herhangi bir katkı katılmamalıdır. Belirtilen miktardan daha fazla su eklemeyiniz.
- Harcı yüzeye yayarak uygun dişli bir taraklı malayla taraklayınız. Hazırlanan harcı 1 saat içerisinde tüketiniz.

SARFIYAT

1.20 kg/m²/mm kalınlık

UYARI VE ÖNERİLER:

- +5°C ile +35°C arasında kullanılmalıdır.
- Hazırlanan harç içerisine su ve hiçbir yabancı malzeme ilave edilmemelidir.
- Kullanım süresi geçmiş harç, su veya sıva pastası ile karıştırılarak kullanılmamalıdır.
- Direkt güneş altında uygulamayınız.
- Uzun süre güneşe maruz kalmış çok sıcak ve donmuş yüzeylere uygulama yapılmamalıdır.
- Uygulamadan önce yüzey ıslatılmalıdır.
- Uygulama sonrasında kullanılan aletler, malzeme kurumadan önce bol su ile yıkanmalıdır.
- Uygulama sonrasında yüzeyi hızlı kurumadan korumak için, koruma örtüsü kullanılabilir.
- Sağlık ve güvenlik hakkında daha fazla bilgi için ürün güvenlik bilgi formunu inceleyiniz.